



PANNELLI RYTERNA SPECIFICHE TECNICHE R-500 E R-610

Costruzione pannello:

Lato posteriore: lamiera zincata spessore 4,5 decimi (7 decimi dopo goffratura)

Lato anteriore: lamiera zincata spessore 4,5 decimi se goffrata (7 decimi dopo goffratura)

Lato anteriore: lamiera zincata spessore 7 decimi se liscia (finitura Slick) - rinforzato del 60%

Dati pannello:

Spessore totale: 40 mm

$K = 0,43 \text{ Kcal}/(\text{m}^2\text{hK})$

$K = 0,50 \text{ Watt}/(\text{m}^2\text{K})$

Peso pannello R-500 5,6 Kg/m

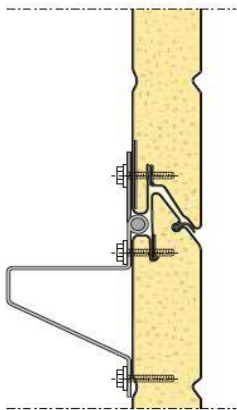
11,2 Kg/m²

Peso pannello R-610 6,8 Kg/m

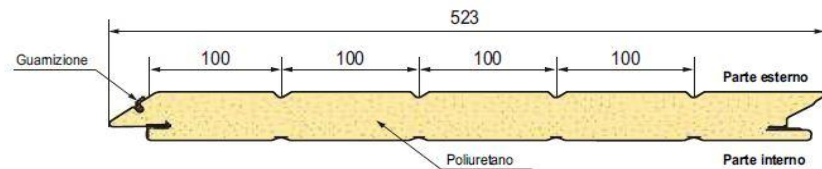
11,2 Kg/m²

Densità poliuretano:

50 Kg/m³ circa



R-500



R-610

